

K 405-02 - K 405-06

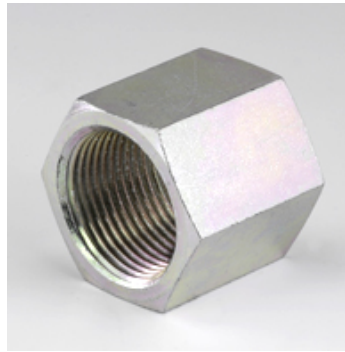
Muffe, Stahl

Eigenschaften

Anschluss 1 metrisches Innengewinde zylindrisch

Werkstoff Stahl

Oberfläche galvanisch beschichtet



Artikel

Bezeichnung	G1	L1 (mm)	SW (mm)
K 405-02	M 22 x 1,5	25	27
K 405-05	M 12 x 1,5	35	17
K 405-06	M 22 x 1,5	38	27

SW = Schlüsselweite