

K 405-38 / K 405-39

Wechselreduzierung, Kurz

Eigenschaften

Anschluss 1 metrisches Außengewinde zylindrisch

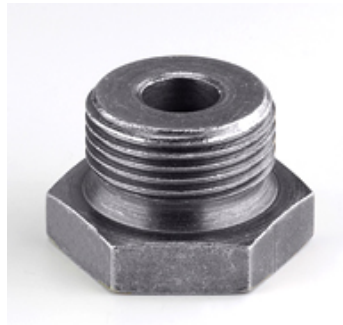
Anschluss 2 NPT-Innengewinde

Bauart Wechselreduzierung

Bauart-Zusatz kurz

Werkstoff Stahl

Oberfläche galvanisch beschichtet



Artikel

Bezeichnung	G1	G2	i (mm)	L1 (mm)	SW (mm)
K 405-38	M 22 x 1,5	1/4" -18 NPT	12	19	27
K 405-39	M 22 x 1,5	3/8" -18 NPT	12	19	27

SW = Schlüsselweite