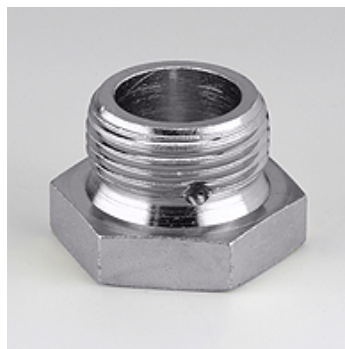


K 460-3-1

Verschluss-Schraube

Eigenschaften

Anschluss 1	metrisches Außengewinde zylindrisch
Dichtform 1	Form A
Bauart	Verschluss-Schrauben, mit Außensechskant
Bauart-Zusatz	mit 3 mm Querbohrung
Norm	DIN 74305
Werkstoff	Stahl
Oberfläche	galvanisch beschichtet



Artikel

Bezeichnung	i (mm)	G1	L1 (mm)	SW (mm)
K 460-3-1	12	M 22 x 1,5	19,0	27

SW = Schlüsselweite