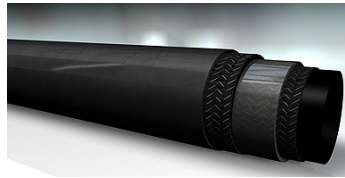


## Eigenschaften

<b>Einsatzbereich</b>	Heißwasser- oder Sattedampf-Anwendungen
<b>Besondere Merkmale</b>	hohe Temperatur-, Abrieb- und Ozonbeständigkeit
<b>Innenschicht</b>	EPDM
<b>Einlage</b>	zwei Textileinlagen gewickelt
<b>Außenschicht</b>	NBR
<b>Betriebsdruck</b>	Sattedampf max. 6 bar, Heißwasser max. 18 bar
<b>Farbe</b>	schwarz
<b>Temp. Bereich</b>	+164°C (Sattedampf); +95°C (Heißwasser)
<b>Medien</b>	Heißwasser Dampf



## Hinweis

Bitte beachten Sie die Richtlinien der BG CHEMIE T002; Schlauchleitungen Sicherer Einsatz / 6.3.3 Zusätzliche Hinweise für den Umgang mit Schlauchleitungen für Dampf und Heißwasser.  
Nach Gebrauch Wasser oder Dampf ablassen.

## Artikel

Bezeichnung	Innen-Ø (mm)	Außen-Ø (mm)	Wandstärke (mm)	Betriebsdruck (bar)	Biegeradius min. (mm)	Rollenlänge (m)
<b>DAMPF 13-5 G</b>	13	23	5	6,0	80	40
<b>DAMPF 16-5 G</b>	16	26	5	6,0	95	40
<b>DAMPF 19-6 G</b>	19	31	6	6,0	115	40
<b>DAMPF 25-6 G</b>	25	37	6	6,0	150	40
<b>DAMPF 32-7 G</b>	32	46	7	6,0	195	40
<b>DAMPF 38-7 G</b>	38	52	7	6,0	230	40
<b>DAMPF 51-8 G</b>	51	67	8	6,0	300	40