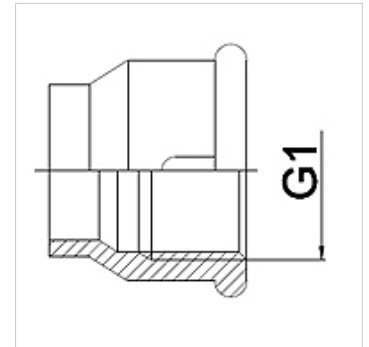


Eigenschaften

Einsatzbereich	Anschlussarmatur für Metallschläuche
Anschluss 1	Gewindemuffe mit zylindrischem, zölligem Innengewinde
Norm	DIN EN 10226 / ISO 7-1
Bauform	gerade
Werkstoff	Temperguss
Anwendung	gelötete Ausführung bis 200 °C temperaturbeständig



Hinweis

Der angegebene Betriebsdruck PN (bar) bezieht sich auf eine Betriebstemperatur von -20 °C bis 120 °C. Bei einer Betriebstemperatur von 120 °C bis 200 °C vermindert sich der Betriebsdruck PN (bar) auf 22,7 bar.

Bestellhinweise

Andere Ausführungen auf Anfrage

Artikel

Bezeichnung	DN	PN (bar)	G1
WA 004 IR	4	25	Rp 1/8"
WA 006 IR	6	25	Rp 1/4"
WA 010 IR	10	25	Rp 3/8"
WA 013 IR	13	25	Rp 1/2"
WA 020 IR	20	25	Rp 3/4"
WA 025 IR	25	25	Rp 1"
WA 032 IR	32	25	Rp 1.1/4"
WA 040 IR	40	25	Rp 1.1/2"
WA 050 IR	50	25	Rp 2"
WA 065 IR	65	25	Rp 2.1/2"
WA 080 IR	80	25	Rp 3"
WA 100 IR	100	25	Rp 4"

Produktvarianten

WA IR RG	Anschlussstück ... IR, Rotguss, Rotguss
WA IR ST	Anschlussstück ... IR, Stahl, Stahl (schweißfähig)
WA IR VA	Anschlussstück ... IR, VA, Edelstahl