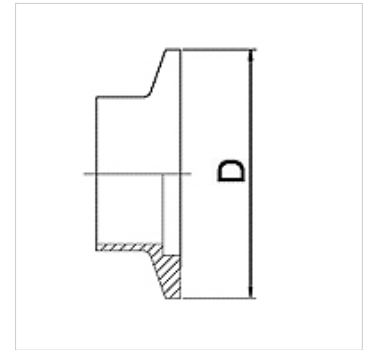


Eigenschaften

Anwendung	Vakuumanlagen, die im Grob-, Fein- und Hochvakuum arbeiten (10E-9 mbar in Abhängigkeit der Dichtungen) für Überdrückanwendungen bis 2,5 bar
Einsatzbereich	Anschlussarmatur für Metallschläuche
Anschluss 1	Kleinflansche für die Vakuumtechnik
Dichtform 1	flachdichtend mit Dichtring
Werkstoff	Edelstahl
Norm	DIN 28403 ISO 2861
Bauform	gerade



Bestellhinweise

Andere Ausführungen auf Anfrage

Artikel

Bezeichnung	DN	D (mm)
WA 010 KF VA	10	30,0
WA 016 KF VA	16	30,0
WA 020 KF VA	20	40,0
WA 025 KF VA	25	40,0
WA 032 KF VA	32	55,0
WA 040 KF VA	40	55,0
WA 050 KF VA	50	75,0