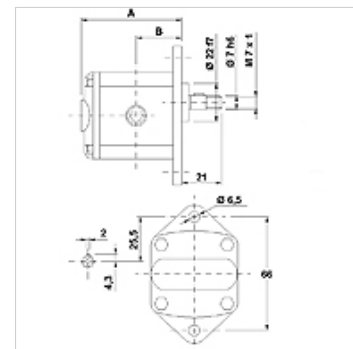


Eigenschaften

Gewinde Druckseite	G 1/4"
Gewinde Saugseite	G 1/4"
Werkstoff	Gehäuse: Aluminium Frontflansch, Enddeckel: Aluminium



Beschreibung

Europäische Standardpumpe – Lochbild 66 – Ø 22 – Zylindr. Ø 7 – Gewindeanschluss

Bestellhinweise

Weitere Pumpenversionen auf Anfrage lieferbar

Artikel

Bezeichnung	VFU (ccm) (cc)	p1 max. (bar)	p2 max. (bar)	p3 max. (bar)	A (mm)	B (mm)	Drehrichtung	Drehzahl min. (rpm)	Drehzahl max. (rpm)	Gewicht (kg)
HK 0P 01 01 ABBA	0,16	220	240	260	56,0	26,2	linksdrehend	700	9000	0,40
HK 0P 01 02 ABBA	0,16	220	240	260	56,0	26,2	rechtsdrehend	700	9000	0,40
HK 0P 02 01 ABBA	0,24	220	240	260	56,5	26,5	linksdrehend	700	9000	0,41
HK 0P 02 02 ABBA	0,24	220	240	260	56,5	26,5	rechtsdrehend	700	9000	0,41
HK 0P 04 01 ABBA	0,45	220	240	260	58,0	27,3	linksdrehend	700	9000	0,42
HK 0P 04 02 ABBA	0,45	220	240	260	58,0	27,3	rechtsdrehend	700	9000	0,42
HK 0P 05 01 ABBA	0,56	220	240	260	59,0	27,8	linksdrehend	700	9000	0,43
HK 0P 05 02 ABBA	0,56	220	240	260	59,0	27,8	rechtsdrehend	700	9000	0,43
HK 0P 06 01 ABBA	0,75	220	240	260	60,5	28,5	linksdrehend	700	9000	0,44
HK 0P 06 02 ABBA	0,75	220	240	260	60,5	28,5	rechtsdrehend	700	9000	0,44
HK 0P 07 01 ABBA	0,92	220	240	260	62,0	29,3	linksdrehend	700	6000	0,46
HK 0P 07 02 ABBA	0,92	220	240	260	62,0	29,3	rechtsdrehend	700	6000	0,46

VFU = Fördervolumen je Umdrehung – p1 = Dauerdruck – p2 = Betriebsdruck – p3 = Höchstdruck

Zusatzelemente

HK MPK Auswahltabelle Motor-Pumpen-Kombinationen für Zahnradpumpen