

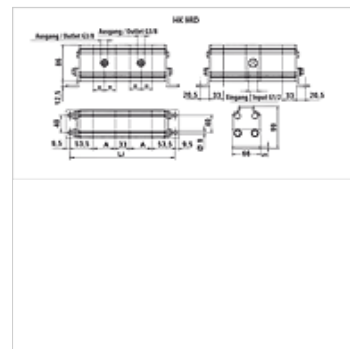
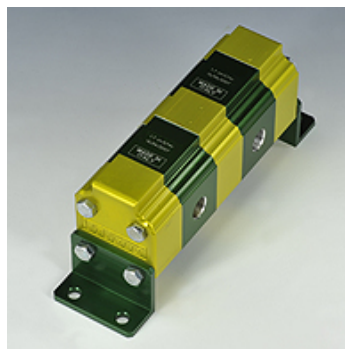
# HK 9RD 02 BG1

Zahnradmengenteiler Größe 1 9RD 2-fach

**HANSA FLEX**

## Eigenschaften

<b>Ausführung</b>	ohne Phasenausgleichsventile interne Leckölabführung
<b>Drehzahlbereich</b>	1200 - 2700 U/min
<b>Druckdifferenz</b>	max. 30 bar (zwischen den Sektionen)
<b>Drehzahl empfohlen</b>	1800 - 2000 U/min



## Hinweis

Vor Inbetriebnahme in der Anlage sollte das erste Einlaufen der Zahnradmengenteiler ohne Belastung erfolgen.

## Beschreibung

Diese Mengenteiler dienen zur Speisung von zwei unabhängigen Hydraulikkreisläufen mit nur einer Pumpe

Teilungsfehler ca. 3 %

Auslegung Zahnradmengenteiler:  $q_i = Q/z \cdot 1000/n$

$q_i$  = Schluckvolumen/Sektion [cm<sup>3</sup>];  $Q$  = Eingangsvolumenstrom gesamt [l/min];  $z$  = Anzahl Sektionen;  $n$  = Drehzahl [U/min]

## Artikel

Bezeichnung	Eingangsvolumen je Sektion (cc)	p1 max. (bar)	p2 max. (bar)	Durchfluss pro Element min. (L/min)	Durchfluss pro Element max. (L/min)	Durchfluss pro Element (L/min)	A (mm)	Li (mm)	Gewicht (kg)
HK 9RD 02 18	1,70	220	270	2,00	9,50	4,00	44	228	2,20
HK 9RD 02 20	2,20	220	270	2,50	13,00	5,00	46	232	2,25
HK 9RD 02 21	2,60	220	270	3,00	16,00	6,00	48	236	2,30
HK 9RD 02 23	3,20	220	270	3,50	19,00	7,00	50	240	2,40
HK 9RD 02 25	3,80	200	240	4,50	22,50	8,00	52	244	2,50

p1 = max. Betriebsdruck – p2 = max. Spitzendruck