

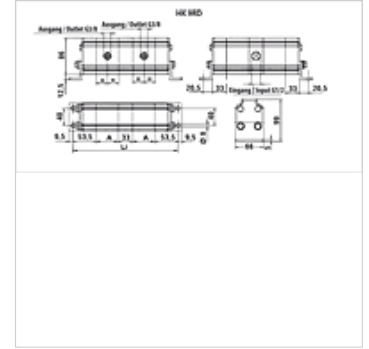
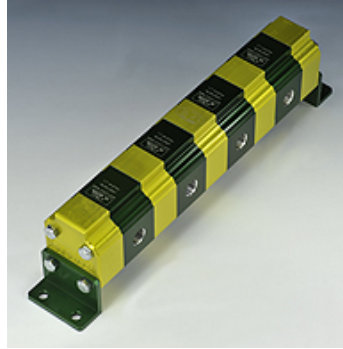
HK 9RD 04 BG1

Zahnradmengenteiler Größe 1 9RD 4-fach

HANSA FLEX

Eigenschaften

Ausführung	ohne Phasenausgleichsventile interne Leckölabführung
Drehzahlbereich	1200 - 2700 U/min
Druckdifferenz	max. 30 bar (zwischen den Sektionen)
Drehzahl empfohlen	1800 - 2000 U/min



Hinweis

Vor Inbetriebnahme in der Anlage sollte das erste Einlaufen der Zahnradmengenteiler ohne Belastung erfolgen.

Grafiken und Schaltbilder als Prinzipdarstellung auch für diese 4-fach Mengenteiler gültig

Beschreibung

Diese Mengenteiler dienen zur Speisung von vier unabhängigen Hydraulikkreisläufen mit nur einer Pumpe

Teilungsfehler ca. 3 %

Auslegung Zahnradmengenteiler: $q_i = Q/z * 1000/n$

q_i = Schluckvolumen/Sektion [cm³]; Q = Eingangsvolumenstrom gesamt [l/min]; z = Anzahl Sektionen; n = Drehzahl [U/min]

Artikel

Bezeichnung	Eingangsvolumen je Sektion (cc)	p1 max. (bar)	p2 max. (bar)	Durchfluss pro Element min. (L/min)	Durchfluss pro Element max. (L/min)	Durchfluss pro Element (L/min)	A (mm)	Li (mm)	Gewicht (kg)
HK 9RD 04 18	1,70	220	270	2,00	9,50	4,00	44	382	4,45
HK 9RD 04 20	2,20	220	270	2,50	13,00	5,00	46	390	4,50
HK 9RD 04 21	2,60	220	270	3,00	16,00	6,00	48	398	4,65
HK 9RD 04 23	3,20	220	270	3,50	19,00	7,00	50	406	4,80
HK 9RD 04 25	3,80	200	240	4,50	22,50	8,00	52	414	6,00

p1 = max. Betriebsdruck – p2 = max. Spitzendruck