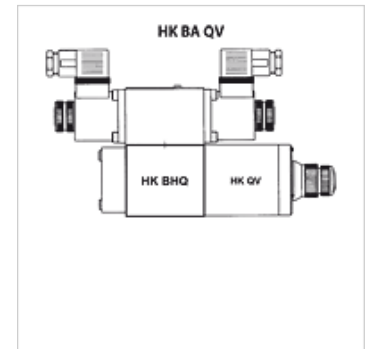
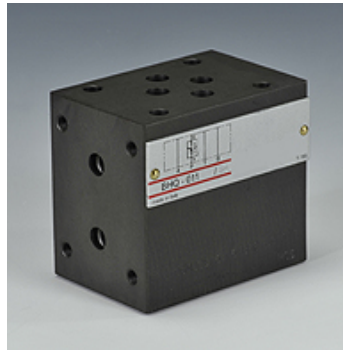


Eigenschaften

Lieferumfang inkl. Schraubensatz

Betriebsdruck max. 250 bar

Anschluss ISO/Cetop 03 NG6



Beschreibung

Die Ausführung HK BHQ erlaubt den modularen Einbau von HK QV 06 Ventilen als Zwischenplatte mit Lochbild ISO/Cetop 03.

Artikel

Bezeichnung	wirkt in Kanal	Ausführung	Lieferumfang	Gewicht (kg)
HK BHQ 011	P	ohne Verschlussplatte, einseitig gebohrt	inkl. Schraubensatz (4 Stk. M5 x 70)	0,7
HK BHQ 012	A + B	ohne Verschlussplatte	inkl. Schraubensatz (8 Stk. M5 x 70)	0,7
HK BHQ 013	A	incl. Verschlussplatte	inkl. Schraubensatz (4 Stk. M5 x 70)	0,7
HK BHQ 014	B	incl. Verschlussplatte	inkl. Schraubensatz (4 Stk. M5 x 70)	0,7
HK BHQ 016	T	ohne Verschlussplatte, einseitig gebohrt	inkl. Schraubensatz (4 Stk. M5 x 70)	0,7
HK BHQ 022	A + B	ohne Verschlussplatte	inkl. Schraubensatz (8 Stk. M5 x 70)	0,7
HK BHQ 023	A	incl. Verschlussplatte	inkl. Schraubensatz (4 Stk. M5 x 70)	0,7
HK BHQ 024	B	incl. Verschlussplatte	inkl. Schraubensatz (4 Stk. M5 x 70)	0,7

ist Zubehör zu folgenden Produkten

HK QV Stromregelventil für Plattenaufbau Cetop