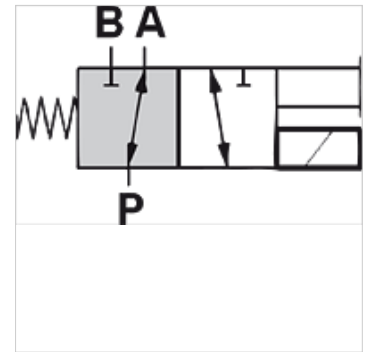


HK DFE 3

3/2-Magnetwegeventil Rohrleitungseinbau

Eigenschaften

Ausführung	mit Nothandbetätigung Dichtungen NBR
Lieferumfang	mit Spule, ohne Stecker
Betriebsdruck	max. 315 bar mit Leckölanschluss / max. 200 bar ohne Leckölanschluss



Beschreibung

Diese Wegeventile dienen zum Umschalten eines Ölstromes
Magnetspule IP66

Bestellhinweise

Andere Steuerspannungen auf Anfrage lieferbar

Artikel

Bezeichnung	Q max. (L/min)	Steuerspannung	A (mm)	Anschluss A-B-P	Anschluss Lecköl	B (mm)	C (mm)	D (mm)	Ausführung	Gewicht (kg)
HK DFE 052 3AW 12DC	60	12 VDC	166,0	G 3/8"	-	42,0	80,0	68,0	ohne Leckölanschluss	1,6
HK DFE 052 3AW 24DC	60	24 VDC	166,0	G 3/8"	-	42,0	80,0	68,0	ohne Leckölanschluss	1,6
HK DFE 052 3AY 12DC	60	12 VDC	166,0	G 3/8"	G 1/4"	42,0	80,0	68,0	mit seitlichem Leckölanschluss	1,6
HK DFE 052 3AY 24DC	60	24 VDC	166,0	G 3/8"	G 1/4"	42,0	80,0	68,0	mit seitlichem Leckölanschluss	1,6
HK DFE 100 3AW 12DC	90	12 VDC	213,5	G 1/2"	-	46,5	121,0	74,0	ohne Leckölanschluss	2,9
HK DFE 100 3AW 24DC	90	24 VDC	213,5	G 1/2"	-	46,5	121,0	74,0	ohne Leckölanschluss	2,9
HK DFE 100 3AY 12DC	90	12 VDC	213,5	G 1/2"	G 1/4"	46,5	121,0	74,0	mit seitlichem Leckölanschluss	2,9
HK DFE 100 3AY 24DC	90	24 VDC	213,5	G 1/2"	G 1/4"	46,5	121,0	74,0	mit seitlichem Leckölanschluss	2,9
HK DFE 200 3AW 12DC	140	12 VDC	226,0	G 3/4"	-	65,0	107,0	85,0	ohne Leckölanschluss	4,2
HK DFE 200 3AW 24DC	140	24 VDC	226,0	G 3/4"	-	65,0	107,0	85,0	ohne Leckölanschluss	4,2
HK DFE 200 3AY 12DC	140	12 VDC	226,0	G 3/4"	G 1/4"	65,0	107,0	85,0	mit seitlichem Leckölanschluss	4,2
HK DFE 200 3AY 24DC	140	24 VDC	226,0	G 3/4"	G 1/4"	65,0	107,0	85,0	mit seitlichem Leckölanschluss	4,2

Q_{max} = max. Volumenstrom

Zubehör

HK SP DIN 43650 Elektrischer Stecker für Magnetspule DIN 43650 / ISO 4400

Ersatzteile

HK SP DFE Spule für Magnetwegeventil HK DFE