

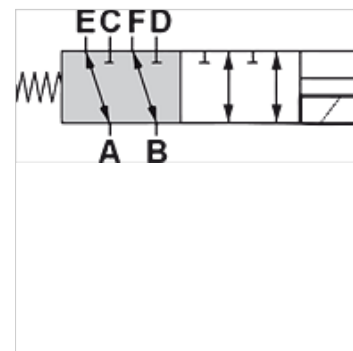
HK DFE 6

6/2-Magnetwegeventil Rohrleitungseinbau

HANSA FLEX

Eigenschaften

Ausführung	mit Nothandbetätigung Dichtungen NBR
Lieferumfang	mit Spule, ohne Stecker
Betriebsdruck	max. 315 bar mit Leckölanschluss / max. 200 bar ohne Leckölanschluss



Beschreibung

Diese Wegeventile (Ventilweichen) dienen zur wahlweisen Versorgung von zwei Hydraulikkreisläufen
Magnetspule IP66

Bestellhinweise

Andere Steuerspannungen auf Anfrage lieferbar

Artikel

Bezeichnung	Q max. (L/min)	Steuerspannung	A (mm)	Anschluss A - F	Anschluss Lecköl	B (mm)	C (mm)	D (mm)	Ausführung	Gewicht (kg)
HK DFE 052 6AW 12DC	60	12 VDC	181,0	G 3/8"	-	76,0	80,0	55,0	ohne Leckölanschluss	1,9
HK DFE 052 6AW 24DC	60	24 VDC	181,0	G 3/8"	-	76,0	80,0	55,0	ohne Leckölanschluss	1,9
HK DFE 052 6AY 12DC	60	12 VDC	181,0	G 3/8"	G 1/4"	76,0	80,0	55,0	mit seitlichem Leckölanschluss	1,9
HK DFE 052 6AY 24DC	60	24 VDC	181,0	G 3/8"	G 1/4"	76,0	80,0	55,0	mit seitlichem Leckölanschluss	1,9
HK DFE 100 6AW 12DC	90	12 VDC	241,0	G 1/2"	-	89,0	121,0	62,0	ohne Leckölanschluss	3,7
HK DFE 100 6AW 24DC	90	24 VDC	241,0	G 1/2"	-	89,0	121,0	62,0	ohne Leckölanschluss	3,7
HK DFE 100 6AY 12DC	90	12 VDC	241,0	G 1/2"	G 1/4"	89,0	121,0	62,0	mit seitlichem Leckölanschluss	3,7
HK DFE 100 6AY 24DC	90	24 VDC	241,0	G 1/2"	G 1/4"	89,0	121,0	62,0	mit seitlichem Leckölanschluss	3,7
HK DFE 200 6AW 12DC	140	12 VDC	262,0	G 3/4"	-	105,0	107,0	75,0	ohne Leckölanschluss	5,3
HK DFE 200 6AW 24DC	140	24 VDC	262,0	G 3/4"	-	105,0	107,0	75,0	ohne Leckölanschluss	5,3
HK DFE 200 6AY 12DC	140	12 VDC	262,0	G 3/4"	G 1/4"	105,0	107,0	75,0	mit seitlichem Leckölanschluss	5,3
HK DFE 200 6AY 24DC	140	24 VDC	262,0	G 3/4"	G 1/4"	105,0	107,0	75,0	mit seitlichem Leckölanschluss	5,3

Qmax = max. Volumenstrom

Zubehör

HK SP DIN 43650 Elektrischer Stecker für Magnetspule DIN 43650 / ISO 4400

Ersatzteile

HK SP DFE Spule für Magnetwegeventil HK DFE