

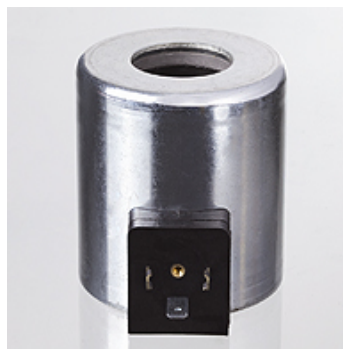
HK SP DFE

Spule für Magnetwegeventil HK DFE

HANSA FLEX

Eigenschaften

zugehörige Stecker HKSP664, HKSP666, HKSP667, HKSP668



Hinweis

Bei Wechselstromspulen ist die Stromaufnahme in der Anzugphase deutlich höher als in der Haltephase.

Diese dürfen deshalb nie ohne Magnetkern betrieben werden, da dann die Gefahr der Überhitzung besteht und die Spule durchbrennen kann.

Ein ähnlicher Effekt tritt ein, wenn Ventile mit Wechselstrommagneten mit sehr hohen Taktfrequenzen (Ein / Aus) betrieben werden. Damit befinden sich die Spulen oft im Bereich der hohen Stromaufnahme und können ebenfalls überhitzen. Für diese Anwendungsfälle empfiehlt sich der Einsatz von RC – Spulen mit Gleichrichterstecker.

Bei Gleichspannungsspulen kann es beim Abschaltvorgang zu sehr hohen Spannungsspitzen kommen. Wir empfehlen deshalb bei diesen Spulen den Einsatz von Steckern mit Schutzbeschaltung.

Bestellhinweise

Weitere Spulenarten auf Anfrage

Artikel

| Bezeichnung | Nennspannung +/- 10 % | Leistungsaufnahme (W) | für Ventiltyp | Gewicht (kg) |
|-------------------|-----------------------|-----------------------|---------------|--------------|
| HK DFE 052 12VDC | 12 VDC | 38 | HK DFE 052 | 0,38 |
| HK DFE 052 24VDC | 24 VDC | 38 | HK DFE 052 | 0,38 |
| HK DFE 100 12VDC | 12 VDC | 60 | HK DFE 100 | 1,08 |
| HK DFE 100 24VDC | 24 VDC | 60 | HK DFE 100 | 1,08 |
| HK DFE 100 192VDC | 192 VDC | 60 | HK DFE 100 | 1,08 |
| HK DFE 200 12VDC | 12 VDC | 60 | HK DFE 200 | 0,98 |
| HK DFE 200 20VDC | 20 VDC | 60 | HK DFE 200 | 0,98 |
| HK DFE 200 24VDC | 24 VDC | 60 | HK DFE 200 | 0,98 |
| HK DFE 200 192VDC | 192 VDC | 60 | HK DFE 200 | 0,98 |

Zubehör

HK SP DIN 43650 Elektrischer Stecker für Magnetspule DIN 43650 / ISO 4400

ist Ersatzteil zu folgenden Produkten

| | |
|----------|---|
| HK DFE 3 | 3/2-Magnetwegeventil Rohrleitungseinbau |
| HK DFE 6 | 6/2-Magnetwegeventil Rohrleitungseinbau |