

# HK GEH 20 AL

Ventilgehäuse für Einschraubventil SAE 2-Wege Alu

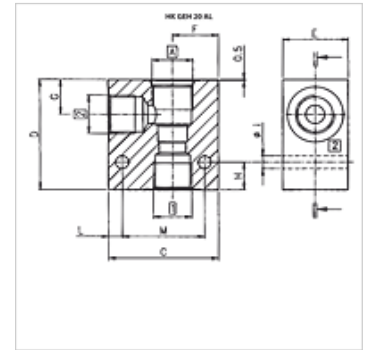
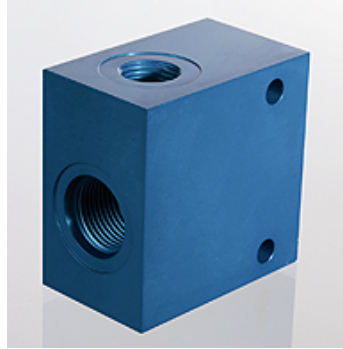
**HANSA FLEX**

## Eigenschaften

**Werkstoff** Aluminium AlZnMgCu1,5

**Betriebsdruck** max. 250 bar

**Oberfläche** eloxiert



## Artikel

Bezeichnung	Ventilbohrung	A	Anschluss 1,2 C	D	E	F	G	H	I	L	M	Gewicht	
				(mm)	(mm)	(mm)	(mm)	(mm)	(mm)	(mm)	(mm)	(kg)	
HK GEH 38 C0820	C0820	UNF 3/4" -16	G 3/8"	50	50	29	20	13,5	12	6	9,0	35	0,2
HK GEH 38 C1020	C1020	UNF 7/8" -14	G 3/8"	60	60	39	24	19,0	15	7	7,5	45	0,4
HK GEH 34 C1020	C1020	UNF 7/8" -14	G 3/4"	60	60	44	24	21,5	15	7	7,5	45	0,6
HK GEH 12 C1220	C1220	UNF 1.1/16" -12	G 1/2"	80	80	49	34	26,0	18	9	10,0	60	0,8
HK GEH 34 C1220	C1220	UNF 1.1/16" -12	G 3/4"	80	80	49	34	26,0	18	9	10,0	60	0,8

## ist Zubehör zu folgenden Produkten

HK EMDV 2/2-Wege Magnetsitzventil EMDV

HK RVPS Druckbegrenzungsventil RVPS

HK PCFC 2-Wege Stromregelventil PCFC