

# HK GEH 40 AL

Ventilgehäuse für Stromteiler SAE 3-Wege Alu

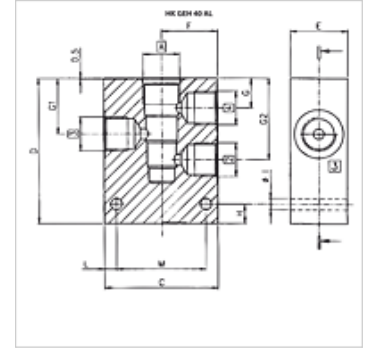
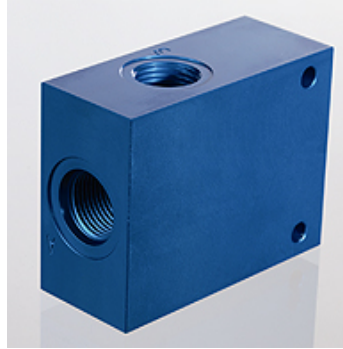
**HANSA FLEX**

## Eigenschaften

**Werkstoff** Aluminium AlZnMgCu1,5

**Betriebsdruck** max. 250 bar

**Oberfläche** eloxiert



## Artikel

Bezeichnung	Ventilbohrung	A	Anschluss 2,3,4	C	D	E	F	G	G1	G2	H	I	L	M	Gewicht
				(mm)	(mm)	(mm)	(mm)	(mm)	(mm)	(mm)	(mm)	(mm)	(mm)	(mm)	(kg)
HK GEH 12 C1040 ST	C1040	UNF 7/8" -14	G 1/2"	70	90	39	35	18,5	34	50	12	7	7,5	54	0,6

## ist Zubehör zu folgenden Produkten

HK FDCV Stromteiler / Vereiniger FDCV