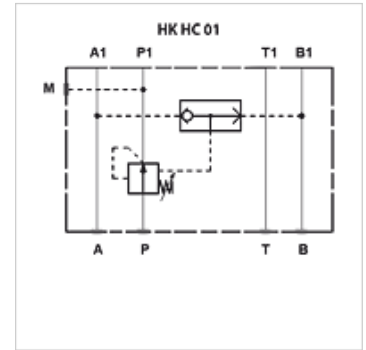
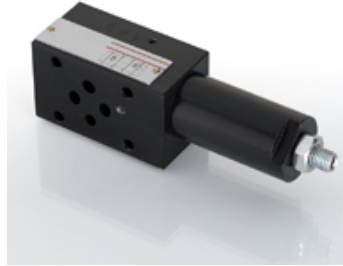


HK HC 01

2-Wege Druckwaage

Eigenschaften

Ausführung	Zwischenplattenventil vorgesteuert
Betriebsdruck	max. 350 bar
Volumenstrom	max. 50 l/min
Anschluss	ISO/Cetop 03 NG6



Hinweis

Diese Ventile müssen auf den Anwendungsfall eingestellt werden.

Beschreibung

Zwischenplattenventil zum Aufbau von Höhenverkettungen mit Ventilen ISO/Cetop 03 NG6

Die Druckwaage hält eine konstante Druckdifferenz zwischen Anschluss P und Anschluss A oder B des Ventiles, so dass bei Druckänderungen ein konstanter Durchfluss behalten wird. Die Umleitung des Steuerdruckes erfolgt durch das eingebaute Wechselventil.

Bestellhinweise

Weitere Zwischenplattenventile auf Anfrage

Artikel

Bezeichnung	wirkt in Kanal	Druckeinstellbereich min. (bar)	Druckeinstellbereich max. (bar)	Plattenhöhe (mm)	Gewicht (kg)
HK HC 011 30	P	5	32	40	1,4