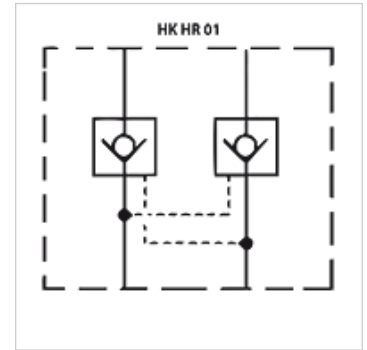


Eigenschaften

| | |
|----------------------|-----------------------|
| Ausführung | Zwischenplattenventil |
| Betriebsdruck | max. 350 bar |
| Volumenstrom | max. 60 l/min |
| Anschluss | ISO/Cetop 03 NG6 |



Beschreibung

Zwischenplattenventil zum Aufbau von Höhenverkettungen mit Ventilen ISO/Cetop 03 NG6

Bestellhinweise

Weitere Zwischenplattenventile auf Anfrage

Artikel

| Bezeichnung | wirkt in Kanal | Ausführung | Plattenhöhe (mm) | Gewicht (kg) |
|-------------|----------------|---|------------------|--------------|
| HK HR 011 | P | direktgesteuert | 40 | 1,40 |
| HK HR 012 | A + B | entsperrbar, Aufsteuerverhältnis 1: 3,3 | 40 | 1,05 |
| HK HR 013 | A | entsperrbar, Aufsteuerverhältnis 1: 3,3 | 40 | 1,40 |
| HK HR 014 | B | entsperrbar, Aufsteuerverhältnis 1: 3,3 | 40 | 1,40 |
| HK HR 016 | T | direktgesteuert | 40 | 1,40 |