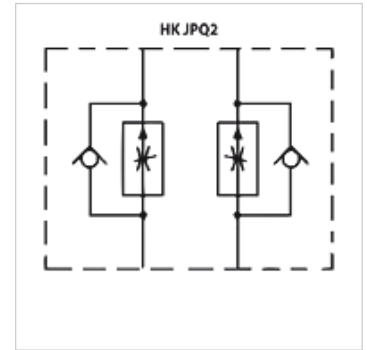


Eigenschaften

Ausführung	Zwischenplattenventil
Betriebsdruck	max. 350 bar
Volumenstrom	max. 160 l/min
Anschluss	ISO/Cetop 07 NG16



Hinweis

Diese Ventile müssen auf den Anwendungsfall eingestellt werden.

Beschreibung

Zwischenplattenventil zum Aufbau von Höhenverkettungen mit Ventilen ISO/Cetop 07 NG16

Bestellhinweise

Weitere Zwischenplattenventile auf Anfrage

Artikel

Bezeichnung	wirkt in Kanal	Ausführung	Plattenhöhe (mm)	Gewicht (kg)
HK JPQ 212	A + B	Ablaufregelung	60	4,6
HK JPQ 213	A	Ablaufregelung	60	4,6
HK JPQ 214	B	Ablaufregelung	60	4,6
HK JPQ 222	A + B	Zulaufregelung	60	4,6
HK JPQ 223	A	Zulaufregelung	60	4,6
HK JPQ 224	B	Zulaufregelung	60	4,6