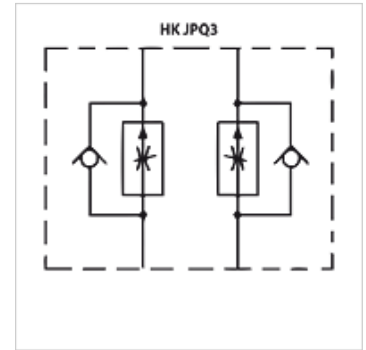


### Eigenschaften

<b>Ausführung</b>	Zwischenplattenventil
<b>Betriebsdruck</b>	max. 350 bar
<b>Volumenstrom</b>	max. 250 l/min
<b>Anschluss</b>	ISO/Cetop 08 NG25



### Hinweis

Diese Ventile müssen auf den Anwendungsfall eingestellt werden

### Beschreibung

Zwischenplattenventil zum Aufbau von Höhenverkettungen mit Ventilen ISO/Cetop 08 NG25

### Bestellhinweise

Weitere Zwischenplattenventile auf Anfrage

### Artikel

Bezeichnung	wirkt in Kanal	Ausführung	Plattenhöhe (mm)	Gewicht (kg)
HK JPQ 312	A + B	Ablaufregelung	80	10,7
HK JPQ 313	A	Ablaufregelung	80	10,7
HK JPQ 314	B	Ablaufregelung	80	10,7
HK JPQ 322	A + B	Zulaufregelung	80	10,7
HK JPQ 323	A	Zulaufregelung	80	10,7
HK JPQ 324	B	Zulaufregelung	80	10,7