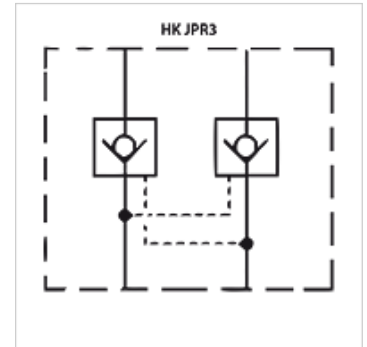


Eigenschaften

Ausführung	Zwischenplattenventil
Betriebsdruck	max. 350 bar
Volumenstrom	max. 250 l/min
Anschluss	ISO/Cetop 08 NG25



Beschreibung

Zwischenplattenventil zum Aufbau von Höhenverkettungen mit Ventilen ISO/Cetop 08 NG25

Bestellhinweise

Weitere Zwischenplattenventile auf Anfrage

Artikel

Bezeichnung	wirkt in Kanal	Ausführung	Plattenhöhe (mm)	Gewicht (kg)
HK JPR 312	A + B	entsperrbar, Aufsteuerverhältnis 1: 17,1	80	9,9
HK JPR 313	A	entsperrbar, Aufsteuerverhältnis 1: 17,1	80	9,9
HK JPR 314	B	entsperrbar, Aufsteuerverhältnis 1: 17,1	80	9,9