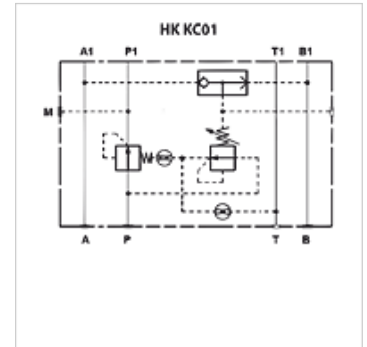


# HK KC 01

## 2-Wege Druckwaage

### Eigenschaften

<b>Ausführung</b>	Zwischenplattenventil vorgesteuert
<b>Betriebsdruck</b>	max. 350 bar
<b>Volumenstrom</b>	max. 100 l/min
<b>Anschluss</b>	ISO/Cetop 05 NG10



### Hinweis

Diese Ventile müssen auf den Anwendungsfall eingestellt werden.

### Beschreibung

Zwischenplattenventil zum Aufbau von Höhenverkettungen mit Ventilen ISO/Cetop 05 NG10

Die Druckwaage hält eine konstante Druckdifferenz zwischen Anschluss P und Anschluss A oder B des Ventiles, so dass bei Druckänderungen ein konstanter Durchfluss behalten wird. Die Umleitung des Steuerdruckes erfolgt durch das eingebaute Wechselventil.

### Bestellhinweise

Weitere Zwischenplattenventile auf Anfrage

### Artikel

Bezeichnung	wirkt in Kanal	Druckeinstellbereich min. (bar)	Druckeinstellbereich max. (bar)	Plattenhöhe (mm)	Gewicht (kg)
HK KC 011 30	P	5	35	60	2,8