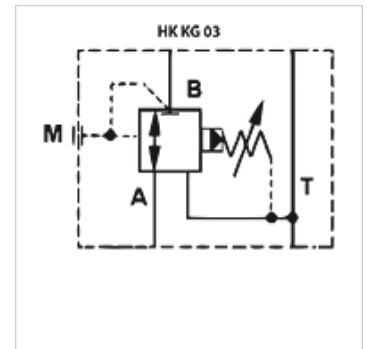
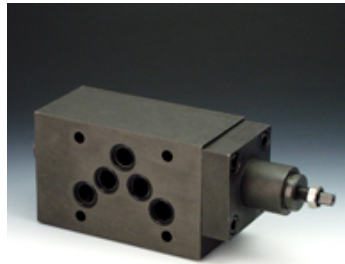


Eigenschaften

Ausführung	Zwischenplattenventil vorgesteuert
Betriebsdruck	max. 350 bar
Volumenstrom	max. 80 l/min
Anschluss	ISO/Cetop 05 NG10



Hinweis

Diese Ventile müssen auf den Anwendungsfall eingestellt werden.

Beschreibung

Zwischenplattenventil zum Aufbau von Höhenverkettungen mit Ventilen ISO/Cetop 05 NG10

Bestellhinweise

Weitere Zwischenplattenventile auf Anfrage

Artikel

Bezeichnung	wirkt in Kanal	Druckeinstellbereich min. (bar)	Druckeinstellbereich max. (bar)	Plattenhöhe (mm)	Gewicht (kg)
HK KG 031 100	P	7	100	50	2,8
HK KG 031 210	P	7	210	50	2,8
HK KG 034 210	B	7	210	50	2,8