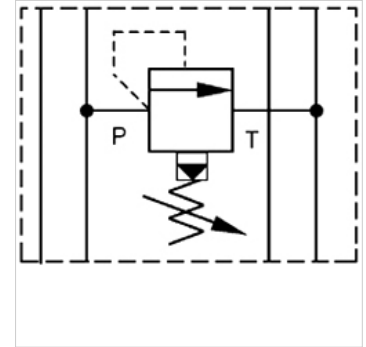
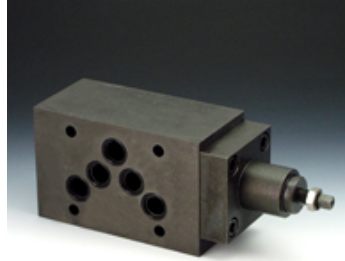


### Eigenschaften

<b>Ausführung</b>	Zwischenplattenventil vorgesteuert
<b>Betriebsdruck</b>	max. 350 bar
<b>Volumenstrom</b>	max. 100 l/min
<b>Anschluss</b>	ISO/Cetop 05 NG10



### Hinweis

Diese Ventile müssen auf den Anwendungsfall eingestellt werden.

### Beschreibung

Zwischenplattenventil zum Aufbau von Höhenverkettungen mit Ventilen ISO/Cetop 05 NG10

### Bestellhinweise

Weitere Zwischenplattenventile auf Anfrage

### Artikel

Bezeichnung	wirkt in Kanal	Druckeinstellbereich min. (bar)	Druckeinstellbereich max. (bar)	Plattenhöhe (mm)	Gewicht (kg)
HK KM 011 100	P	5	100	50	2,8
HK KM 011 210	P	5	210	50	2,8
HK KM 011 350	P	5	350	50	2,8
HK KM 012 100	A + B	5	100	50	2,8
HK KM 012 210	A + B	5	210	50	2,8
HK KM 012 350	A + B	5	350	50	2,8
HK KM 013 100	A	5	100	50	2,8
HK KM 013 210	A	5	210	50	2,8
HK KM 013 350	A	5	350	50	2,8
HK KM 014 100	B	5	100	50	2,8
HK KM 014 210	B	5	210	50	2,8
HK KM 014 350	B	5	350	50	2,8