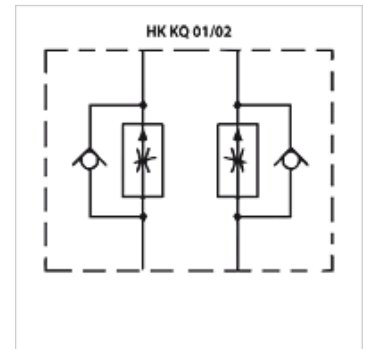


Eigenschaften

Ausführung	Zwischenplattenventil
Betriebsdruck	max. 350 bar
Volumenstrom	max. 100 l/min
Anschluss	ISO/Cetop 05 NG10



Hinweis

Diese Ventile müssen auf den Anwendungsfall eingestellt werden.

Beschreibung

Zwischenplattenventil zum Aufbau von Höhenverkettungen mit Ventilen ISO/Cetop 05 NG10

Bestellhinweise

Weitere Zwischenplattenventile auf Anfrage

Artikel

Bezeichnung	wirkt in Kanal	Ausführung	Plattenhöhe (mm)	Gewicht (kg)
HK KQ 012	A + B	Ablaufregelung	50	2,8
HK KQ 013	A	Ablaufregelung	50	2,8
HK KQ 014	B	Ablaufregelung	50	2,8
HK KQ 022	A + B	Zulaufreglung	50	2,8
HK KQ 023	A	Zulaufreglung	50	2,8
HK KQ 024	B	Zulaufreglung	50	2,8