

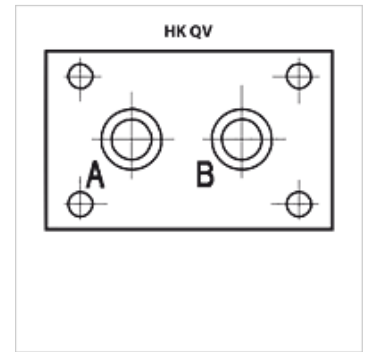
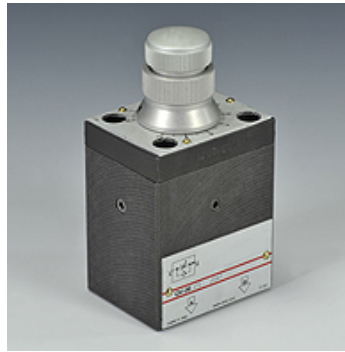
HK QV

Stromregelventil für Plattenaufbau Cetop

HANSA FLEX

Eigenschaften

Ausführung	HK QV 06 - direktgesteuert
Betriebsdruck	max. 250 bar
Anschluss	ISO/Cetop 03 NG6 (nur P + T)
Befestigung	4 Stk. Innensechskantschraube M5x70 12.9



Beschreibung

Durchflussmenge wird mittels Druckwaage konstant gehalten

Ein integriertes Umgehungsrückschlagventil in der 2-Wege-Ausführung ermöglicht Durchströmung in entgegengesetzter Richtung

Einstellung der Durchflußmenge mittels Verstellknopf

Artikel

Bezeichnung	Anschlüsse	Regelbereich min.	Regelbereich max.	max. Rückstrom B-A max.	Ausführung	Druckdifferenz Δp	Gewicht
		(L/min)	(L/min)	(L/min)		(bar)	
HK QV 06 1	ISO/Cetop 03-2 NG6	0,1	1,5	24	2-Wege	3	1,2
HK QV 06 6	ISO/Cetop 03-2 NG6	0,1	6,0	24	2-Wege	3	1,2
HK QV 06 11	ISO/Cetop 03-2 NG6	0,1	11,0	24	2-Wege	5	1,2
HK QV 06 16	ISO/Cetop 03-2 NG6	0,1	16,0	24	2-Wege	7	1,2
HK QV 06 24	ISO/Cetop 03-2 NG6	0,1	24,0	24	2-Wege	8	1,2

Δp = min. Druckdifferenz für Regelfunktion

Zubehör

HK BHQ	Anschlussplatte für Stromregelventil QV
HK BA QV	Aufbauplatte für Stromregelventil QV
HK M HK QV	Schraubensatz für Stromregelventil Typ HK QV
HK DHQ	Eil-Schleichgangeinheit für Stromregelventil QV