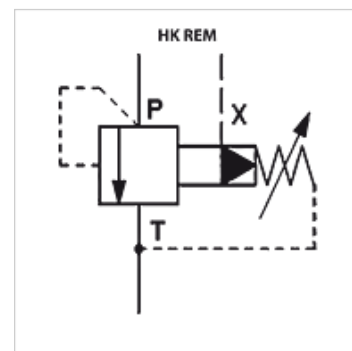


### Eigenschaften

<b>Ausführung</b>	SAE Flanschanschluss (z.B. für Direktaufbau auf Pumpen)
<b>Lieferumfang</b>	incl. SAE-Flansche und Schrauben M10
<b>Betriebsdruck</b>	max. 350 bar



### Beschreibung

Vorgesteuertes Druckbegrenzungsventil mit Dämpfungskolben

Version mit Magnetentlastungsventil für drucklosen Umlauf der Pumpe siehe HK REM 24

Max. Volumenstrom 600 l/min

Für Mineralhydrauliköl bzw. synthetischen Flüssigkeiten mit vergleichbaren Eigenschaften

### Artikel

Bezeichnung	Anschluss	Druckeinstellbereich min. (bar)	Druckeinstellbereich max. (bar)	Volumenstrom max. (L/min)	Gewicht (kg)
HK REM 3 350	SAE Flansch 3/4"	8	350	200,0	6,6
HK REM 4 210	SAE Flansch 1"	7	210	400,0	6,8
HK REM 5 210	SAE Flansch 1.1/4"	7	210	600,0	8,2