

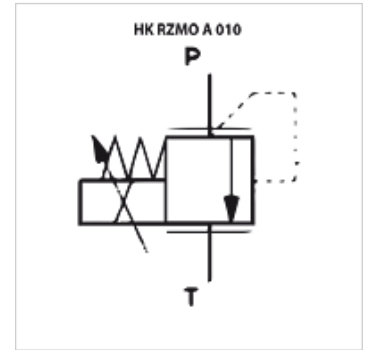
HK RZMO A 010

Proportional Druckbegrenzungsventil NG 6

HANSA FLEX

Eigenschaften

| | |
|----------------------|---|
| Ausführung | Proportional-Plattenaufbauventil direktgesteuert |
| Lieferumfang | mit Spule, ohne Stecker |
| Betriebsdruck | max. 315 bar |
| Volumenstrom | max. 4 l/min |
| Anschluss | ISO/Cetop 03 NG6 (nur P + T) |



Beschreibung

ohne integriertem Druckaufnehmer (zur Ansteuerung ist eine Elektronikarte Typ HK EBM AS notwendig)
komplett gekapselte Magnetspulen
Ansprechzeit < 70 ms
Hysterese < 1,5%

Artikel

| Bezeichnung | wirkt in Kanal | Druckeinstellbereich min. (bar) | Druckeinstellbereich max. (bar) | Volumenstrom max. (L/min) | Gewicht (kg) |
|-------------------|----------------|------------------------------------|------------------------------------|------------------------------|-----------------|
| HK RZMO A 010 210 | P | 4 | 210 | 4,0 | 1,8 |

Zubehör

| | |
|-----------------|---|
| HK EBM AS | Proportionalverstärker digital |
| HK SP DIN 43650 | Elektrischer Stecker für Magnetspule DIN 43650 / ISO 4400 |
| HK M HK DH | Schraubensatz für NG 6-Ventile Typ HK DH / DG4V3 |