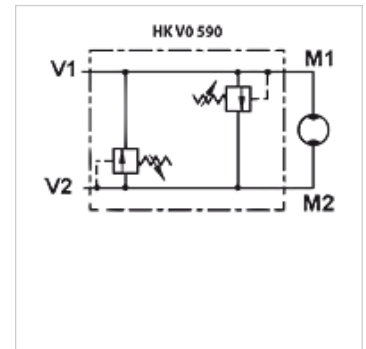


HK V0 590

Schockventil

Eigenschaften

Ausführung	direkt aufflanschbar O-Ring Abdichtung
Werkstoff	Gehäuse: Stahl verzinkt Innentteile aus Stahl
Betriebsdruck	max. 300 bar
Verwendung	für Hydraulik-Planetenmotoren



Hinweis

Diese Ventile müssen auf den Anwendungsfall eingestellt werden.

Bestellhinweise

Federn für andere Einstellbereiche als Zubehör erhältlich

Artikel

Bezeichnung	Durchfluss max. (L/min)	für Motor	Anschluss	Einstellbereich min. (bar)	Einstellbereich max. (bar)	Gewicht (kg)
HK V0 590 0500	60	HK EPM, HK EPRM, HK HM BMP HD, HK HM BMR HD	G 1/2" - IG	40	180	0,80
HK V0 590 0490	60	HK EPMS, HK HM BMS	G 1/2" - IG	40	180	1,50
HK V0 590 0505	100	HK EPMT, HK HM BMT	G 3/4" - IG	40	180	1,85

Zubehör

HK VML	Feder für Schockventil
HK M HK V0590	Schraubensatz für Schockventil HK V0590