

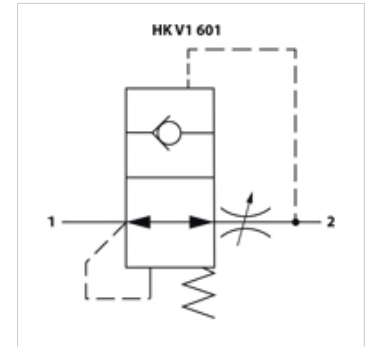
HK V1 601

Leitungsbruchsicherungsventil ohne Gehäuse

HANSA FLEX

Eigenschaften

Werkstoff	Stahl
Betriebsdruck	max. 300 bar



Hinweis

Achtung: Leitungsbruchsicherungsventile müssen für den Anwendungsfall eingestellt werden!

Der Einstellwert "S" muss bei handschaltenden Ventilen dem 1,5-fachen und bei elektrischschaltenden Ventilen dem 2-fachen des erforderlichen Volumenstrom entsprechen! Beachten Sie auch die Volumenstromübersetzung bei doppeltwirkenden Zylindern!

Artikel

Bezeichnung	A	B (mm)	C (mm)	D (mm)	E (mm)	Q max. (L/min)	Anzugsmoment (N-m)	Gewicht (kg)
HK V1 601 0400	G 1/4"	8,0	2,5	8,0	5,0	25	15,0	0,01
HK V1 601 0600	G 3/8"	10,5	3,5	10,5	5,0	50	20,0	0,02
HK V1 601 0800	G 1/2"	13,0	4,5	12,5	5,0	80	40,0	0,02
HK V1 601 1200	G 3/4"	18,0	6,0	16,0	7,0	140	80,0	0,05

Zubehör

HK RV063	Ventilgehäuse für Leitungsbruchsicherungsventil
HK LBS TOOL	Werkzeug für Leitungsbruchsicherung