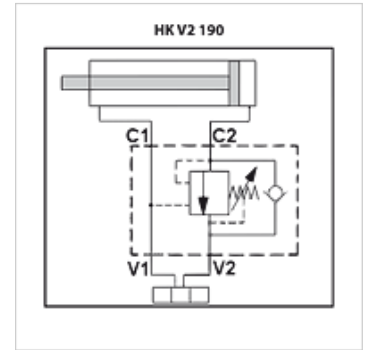


Eigenschaften

Ausführung	einfachwirkend
Werkstoff	Gehäuse: Stahl verzinkt Innenteile aus Stahl
Betriebsdruck	max. 350 bar



Hinweis

Bei Verwendung dieser Ventile mit einem Plungerzylinder muss ein zusätzliches Druckbegrenzungsventil in die V1-Leitung eingebunden werden, welches mit dem Lastdruck des Zylinders abzustimmen ist. Dieses Druckbegrenzungsventil muss zum Tank entlasten.
Diese Senkbremssventile müssen auf den Anwendungsfall eingestellt werden

Artikel

Bezeichnung	Gewinde	Q max. (L/min)	Aufsteuerungsverhältnis	H (mm)	L (mm)	L1 (mm)	L2 (mm)	L3 (mm)	S (mm)	Gewicht (kg)
HK V2 190 A600	G 3/8"	40	1:4	60	100	148	30	60	30	1,21
HK V2 190 A800	G 1/2"	60	1:4	60	100	148	35	65	30	1,15