

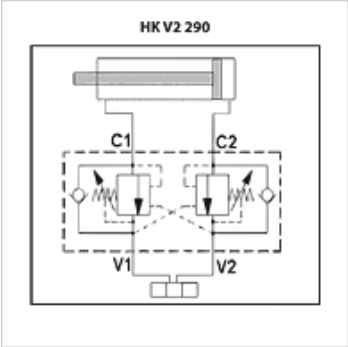
HK V2 290

Senkbremsventil V2290



Eigenschaften

Ausführung	doppeltwirkend
Werkstoff	Gehäuse: Stahl verzinkt Innenteile aus Stahl
Betriebsdruck	max. 350 bar



Hinweis

Diese Senkbremsventile müssen auf den Anwendungsfall eingestellt werden

Artikel

Bezeichnung	Gewinde	Q max. (L/min)	Aufsteuerungsverhältnis	H (mm)	L (mm)	L1 (mm)	L2 (mm)	L3 (mm)	S (mm)	Gewicht (kg)
HK V2 290 A600	G 3/8"	40	1:4	60	150	246	50	110	30	1,74
HK V2 290 A800	G 1/2"	60	1:4	60	150	246	50	110	30	1,70