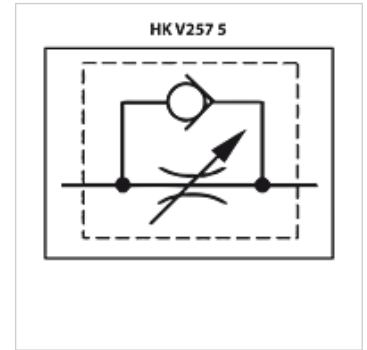


Eigenschaften

Ausführung	Stahlausführung mit Präzisions-Ventilspindel geeignet für Schalttafelmontage
Betriebsdruck	bis zu 400 bar



Hinweis

Diese Ventile müssen auf den Anwendungsfall eingestellt werden.

Beschreibung

Genauere Volumenstromregelung bzw. Absperrung in einer Durchflussrichtung, in Gegenrichtung freier Durchfluss
 Metallische Abdichtung ohne Leckage, linearer Öffnungsquerschnitt
 Genauer Drosselung in einem großen Durchflussbereich
 Öffnungsdruck des Rückschlagventils 0,35 bar
 Die Einstellung erfolgt wie beim Drosselventil
 Die Innensechskantschraube im Einstellknopf dient zur Arretierung
 Für die Schalttafelmontage ist eine zusätzliche Kontermutter lieferbar

Artikel

Bezeichnung	Durchfluss max. (L/min)	Druck (bar)	A (mm)	B (mm)	C (mm)	D (mm)	Gewinde	Gewicht (kg)
HK V2 575-1/8	8	400	50	64	16	13,5	G 1/8"	0,13
HK V2 575-1/4	14	400	66	78	20	17,0	G 1/4"	0,25
HK V2 575-3/8	38	400	79	93	25	19,5	G 3/8"	0,50
HK V2 575-1/2	50	400	95	107	30	21,0	G 1/2"	0,75
HK V2 575-3/4	80	400	115	132	40	26,5	G 3/4"	1,60
HK V2 575-1	190	320	139	167	50	35,0	G 1"	3,05
HK V2 575-1 1/4	200	320	157	172	55	35,0	G 1.1/4"	3,75
HK V2 575-1 1/2	350	320	190	181	65	35,0	G 1.1/2"	5,76
HK V2 575-2	450	320	228	202	75	44,0	G 2"	10,00

Werte für max. Durchfluss bei $\Delta p=20\text{bar}$

Zubehör

HK KM 202 Kontermutter