

# HK V2 765 Z

Drosselrückschlagventil V765Z

**HANSA FLEX**

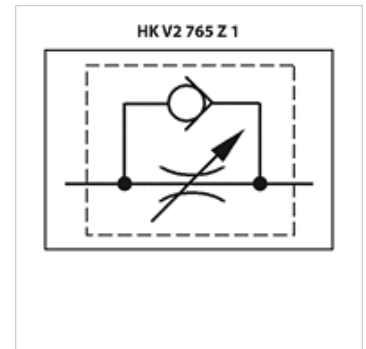
## Eigenschaften

**Ausführung** Kugelspernung

**Werkstoff** Gehäuse: Guss  
Innenteile aus Stahl

**Medien** Mineralöl

**Betriebsdruck** max. 300 bar



## Hinweis

Diese Ventile müssen auf den Anwendungsfall eingestellt werden

## Artikel

Bezeichnung	p max. (bar)	Q max. (L/min)	L (mm)	D (mm)	G	Gewicht (kg)
HK V2 765 Z400	300	20	66	34	G 1/4"	0,27
HK V2 765 Z600	300	45	77	36	G 3/8"	0,33
HK V2 765 Z800	300	70	80	42	G 1/2"	0,49
HK V2 765 Z1000	250	110	95	51	G 3/4"	0,83