

# HK VMP BL

Druckbegrenzungsventil VMP BL

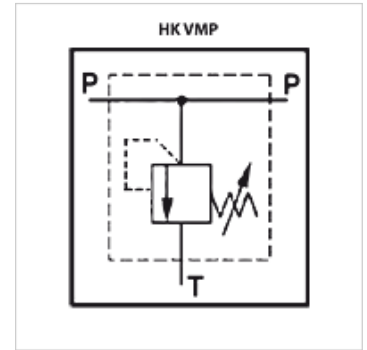
**HANSA FLEX**

## Eigenschaften

**Ausführung** direktgesteuert

**Werkstoff** Innenteile aus Stahl

**Betriebsdruck** max. 350 bar



## Hinweis

Diese Ventile müssen auf den Anwendungsfall eingestellt werden.

## Artikel

Bezeichnung	Einstellung	Anschlüsse P + T	Druckeinstellbereich bar	Q max. (L/min)	A (mm)	B (mm)	D (mm)	E (mm)	F (mm)	G (mm)	Tiefe (mm)	Werkstoff	Z (mm)	Gewicht (kg)
HK VMP BL 03 14 V	Handrad	G 1/4"	50 - 220	10	60	60	48	14	30	32	30	Aluminium	6,5	0,42
HK VMP BL 05 38 V	Handrad	G 3/8"	50 - 220	35	60	70	35	18	48	34	35	Aluminium	6,5	0,48
HK VMP BL 10 12 V	Handrad	G 1/2"	50 - 220	60	70	78	39	20	58	40	35	Aluminium	6,5	0,52
HK VMP BL 20 34 V	Handrad	G 3/4"	50 - 220	100	70	100	50	22	54	57	50	Aluminium	8,5	0,67
HK VMP BL 20 100 V	Handrad	G 1"	50 - 220	100	85	120	63	30	65	65	60	Aluminium	8,5	0,86
HK VMP BL 05 38 SV	Handrad	G 3/8"	180 - 350	35	60	70	35	18	48	34	35	Stahl	6,5	0,60
HK VMP BL 10 12 S V	Handrad	G 1/2"	180 - 350	60	70	78	39	20	58	40	35	Stahl	6,5	1,00
HK VMP BL 20 100 S V	Handrad	G 1"	180 - 350	100	85	120	63	30	65	65	60	Stahl	8,5	4,50
HK VMP BL 20 100	Schraube	G 1"	50 - 220	100	85	120	63	30	65	65	60	Aluminium	8,5	0,86
HK VMP BL 20 100 S	Schraube	G 1"	180 - 350	100	85	120	63	30	65	65	60	Stahl	8,5	4,80

Werkstoff bezieht sich auf das Gehäuse

## Zubehör

HK VMP BL F Feder für Druckbegrenzungsventil