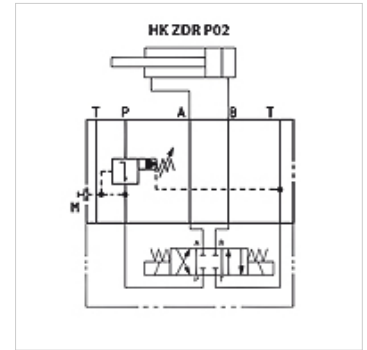


Eigenschaften

Ausführung	Zwischenplattenventil
Betriebsdruck	max. 350 bar
Volumenstrom	max. 120 l/min
Anschluss	ISO/Cetop 05 NG10



Hinweis

Diese Ventile müssen auf den Anwendungsfall eingestellt werden.

Beschreibung

Zwischenplattenventil zum Aufbau von Höhenverkettungen mit Ventilen ISO/Cetop 05 NG10

Bestellhinweise

Weitere Zwischenplattenventile auf Anfrage

Artikel

Bezeichnung	wirkt in Kanal	Druckeinstellbereich min. (bar)	Druckeinstellbereich max. (bar)	Ausführung	Plattenhöhe (mm)	Gewicht (kg)
HK ZDR P02 1 S0 D1	P	7	70	vorgesteuert	50	2,8
HK ZDR P02 5 S0 D1	P	7	350	vorgesteuert	50	2,8
HK ZDR AR02 1 S0 D1	A	7	70	vorgesteuert, mit Rückschlagventil	50	2,8
HK ZDR AR02 5 S0 D1	A	7	315	vorgesteuert, mit Rückschlagventil	50	2,8
HK ZDR BR02 1 S0 D1	B	7	70	vorgesteuert, mit Rückschlagventil	50	2,8
HK ZDR BR02 5 S0 D1	B	7	315	vorgesteuert, mit Rückschlagventil	50	2,8