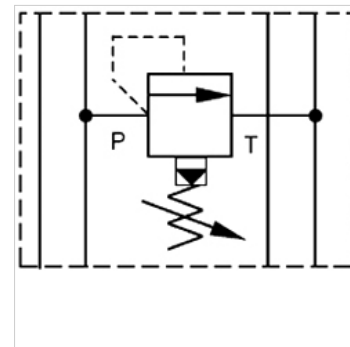


### Eigenschaften

|                      |                                       |
|----------------------|---------------------------------------|
| <b>Ausführung</b>    | Zwischenplattenventil<br>vorgesteuert |
| <b>Betriebsdruck</b> | max. 350 bar                          |
| <b>Volumenstrom</b>  | max. 80 l/min                         |
| <b>Anschluss</b>     | ISO/Cetop 03 NG6                      |



### Hinweis

Diese Ventile müssen auf den Anwendungsfall eingestellt werden.

### Beschreibung

Zwischenplattenventil zum Aufbau von Höhenverktungen mit Ventilen ISO/Cetop 03 NG6

### Bestellhinweise

Weitere Zwischenplattenventile auf Anfrage

### Artikel

| Bezeichnung         | wirkt in Kanal | Druckeinstellbereich min.<br>(bar) | Druckeinstellbereich max.<br>(bar) | Plattenhöhe<br>(mm) | Gewicht<br>(kg) |
|---------------------|----------------|------------------------------------|------------------------------------|---------------------|-----------------|
| HK ZDV P01 1 S0 D1  | P              | 7                                  | 70                                 | 40                  | 1,4             |
| HK ZDV P01 5 S0 D1  | P              | 7                                  | 350                                | 40                  | 1,4             |
| HK ZDV AB01 1 S0 D1 | A + B          | 7                                  | 70                                 | 49                  | 1,4             |
| HK ZDV AB01 5 S0 D1 | A + B          | 7                                  | 315                                | 49                  | 1,4             |
| HK ZDV A01 1 S0 D1  | A              | 7                                  | 70                                 | 40                  | 1,4             |
| HK ZDV A01 5 S0 D1  | A              | 7                                  | 350                                | 40                  | 1,4             |
| HK ZDV B01 1 S0 D1  | B              | 7                                  | 70                                 | 40                  | 1,4             |
| HK ZDV B01 5 S0 D1  | B              | 7                                  | 350                                | 40                  | 1,4             |