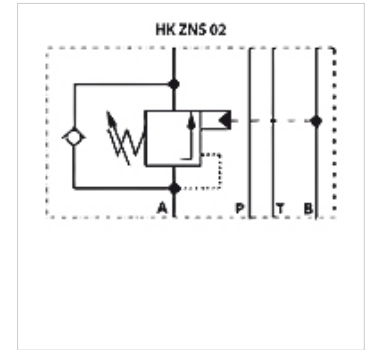


Eigenschaften

| | |
|----------------------|-----------------------|
| Ausführung | Zwischenplattenventil |
| Betriebsdruck | max. 350 bar |
| Volumenstrom | max. 60 l/min |
| Anschluss | ISO/Cetop 03 NG6 |



Hinweis

Diese Ventile müssen auf den Anwendungsfall eingestellt werden.

Beschreibung

Zwischenplattenventil zum Aufbau von Höhenverkettungen mit Ventilen ISO/Cetop 03 NG6

Bestellhinweise

Weitere Zwischenplattenventile auf Anfrage

Artikel

| Bezeichnung | wirkt in Kanal | Druckeinstellbereich min. (bar) | Druckeinstellbereich max. (bar) | Ausführung | Plattenhöhe (mm) | Gewicht (kg) |
|---------------------|----------------|------------------------------------|------------------------------------|-----------------------------|---------------------|-----------------|
| HK ZNS A01 2 S0 D1 | A | 70 | 175 | Aufsteuerverhältnis 1 : 4,5 | 40 | 1,4 |
| HK ZNS A01 5 S0 D1 | A | 140 | 350 | Aufsteuerverhältnis 1 : 4,5 | 40 | 1,4 |
| HK ZNS B01 2 S0 D1 | B | 70 | 175 | Aufsteuerverhältnis 1 : 4,5 | 40 | 1,4 |
| HK ZNS B01 5 S0 D1 | B | 140 | 350 | Aufsteuerverhältnis 1 : 4,5 | 40 | 1,4 |
| HK ZNS AB01 2 S0 D1 | A + B | 70 | 175 | Aufsteuerverhältnis 1 : 4,5 | 40 | 1,4 |
| HK ZNS AB01 5 S0 D1 | A + B | 140 | 350 | Aufsteuerverhältnis 1 : 4,5 | 40 | 1,4 |