

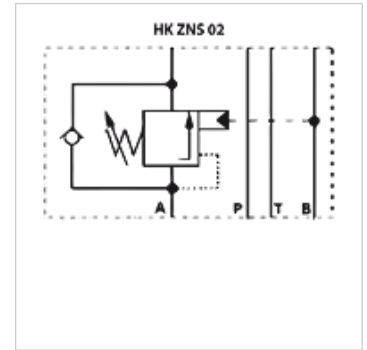
# HK ZNS 02

Senkbremsventil

**HANSA FLEX**

## Eigenschaften

<b>Ausführung</b>	Zwischenplattenventil
<b>Betriebsdruck</b>	max. 315 bar
<b>Volumenstrom</b>	max. 120 l/min
<b>Anschluss</b>	ISO/Cetop 05 NG10



## Hinweis

Diese Ventile müssen auf den Anwendungsfall eingestellt werden.

## Beschreibung

Zwischenplattenventil zum Aufbau von Höhenverkettungen mit Ventilen ISO/Cetop 05 NG10

## Bestellhinweise

Weitere Zwischenplattenventile auf Anfrage

## Artikel

Bezeichnung	wirkt in Kanal	Druckeinstellbereich min. (bar)	Druckeinstellbereich max. (bar)	Ausführung	Plattenhöhe (mm)	Gewicht (kg)
HK ZNS A02 2 S0 D1	A	70	175	Aufsteuerverhältnis 1 : 4,5	50	2,8
HK ZNS A02 5 S0 D1	A	140	315	Aufsteuerverhältnis 1 : 4,5	50	2,8
HK ZNS B02 2 S0 D1	B	70	175	Aufsteuerverhältnis 1 : 4,5	50	2,8
HK ZNS B02 5 S0 D1	B	140	315	Aufsteuerverhältnis 1 : 4,5	50	2,8
HK ZNS AB02 2 S0 D1	A + B	70	175	Aufsteuerverhältnis 1 : 4,5	50	2,8
HK ZNS AB02 5 S0 D1	A + B	140	315	Aufsteuerverhältnis 1 : 4,5	50	2,8