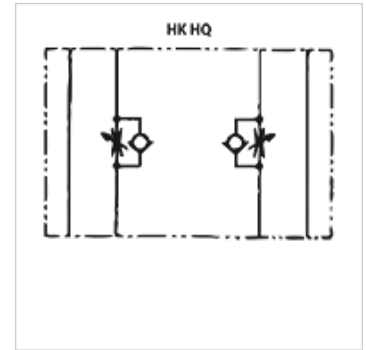


Eigenschaften

| | |
|----------------------|-----------------------|
| Ausführung | Zwischenplattenventil |
| Betriebsdruck | max. 350 bar |
| Volumenstrom | max. 80 l/min |
| Anschluss | ISO/Cetop 03 NG6 |



Hinweis

Diese Ventile müssen auf den Anwendungsfall eingestellt werden.

Beschreibung

Zwischenplattenventil zum Aufbau von Höhenverkettungen mit Ventilen ISO/Cetop 03 NG6

Bestellhinweise

Weitere Zwischenplattenventile auf Anfrage

Artikel

| Bezeichnung | wirkt in Kanal | Ausführung | Plattenhöhe (mm) | Gewicht (kg) |
|--------------------|----------------|----------------|------------------|--------------|
| HK ZRD ABA01 S0 D1 | A + B | Ablaufregelung | 40 | 1,4 |
| HK ZRD AA01 S0 D1 | A | Ablaufregelung | 40 | 1,4 |
| HK ZRD BA01 S0 D1 | B | Ablaufregelung | 40 | 1,4 |
| HK ZRD ABZ01 S0 D1 | A + B | Zulaufregelung | 40 | 1,4 |
| HK ZRD AZ01 S0 D1 | A | Zulaufregelung | 40 | 1,4 |
| HK ZRD BZ01 S0 D1 | B | Zulaufregelung | 40 | 1,4 |