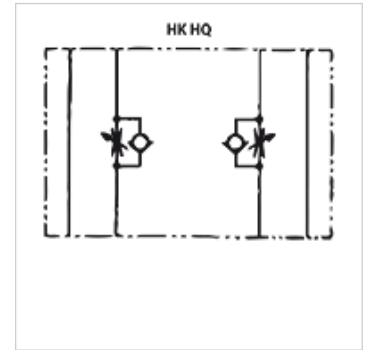


Eigenschaften

Ausführung	Zwischenplattenventil
Betriebsdruck	max. 315 bar
Volumenstrom	max. 160 l/min
Anschluss	ISO/Cetop 05 NG10



Hinweis

Diese Ventile müssen auf den Anwendungsfall eingestellt werden.

Beschreibung

Zwischenplattenventil zum Aufbau von Höhenverkettungen mit Ventilen ISO/Cetop 05 NG10

Bestellhinweise

Weitere Zwischenplattenventile auf Anfrage

Artikel

Bezeichnung	wirkt in Kanal	Ausführung	Plattenhöhe (mm)	Gewicht (kg)
HK ZRD ABA02 S0 D1	A + B	Ablaufregelung	50	2,8
HK ZRD AA02 S0 D1	A	Ablaufregelung	50	2,8
HK ZRD BA02 S0 D1	B	Ablaufregelung	50	2,8
HK ZRD ABZ02 S0 D1	A + B	Zulaufreglung	50	2,8
HK ZRD AZ02 S0 D1	A	Zulaufreglung	50	2,8
HK ZRD BZ02 S0 D1	B	Zulaufreglung	50	2,8