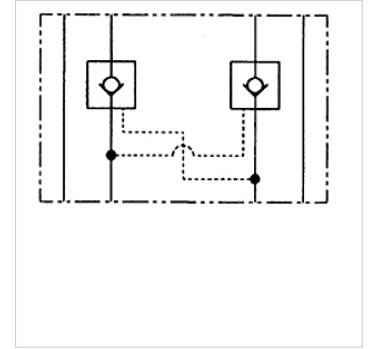


Eigenschaften

| | |
|----------------------|-----------------------|
| Ausführung | Zwischenplattenventil |
| Betriebsdruck | max. 350 bar |
| Anschluss | ISO/Cetop 03 NG6 |



Hinweis

Diese Ventile müssen auf den Anwendungsfall eingestellt werden.

Beschreibung

Zwischenplattenventil zum Aufbau von Höhenverkettungen mit Ventilen ISO/Cetop 03 NG6

Bestellhinweise

Weitere Zwischenplattenventile auf Anfrage

Artikel

| Bezeichnung | wirkt in Kanal | Volumenstrom max. (L/min) | Ausführung | Plattenhöhe (mm) | Gewicht (kg) |
|----------------|----------------|------------------------------|---------------------------------------|---------------------|-----------------|
| HK ZRV P01 | P | 40,0 | direktgesteuert | 31 | 1,4 |
| HK ZRE AB01 D1 | A + B | 60,0 | entsperrbar, Aufsteuerverhältnis 1: 6 | 40 | 1,4 |
| HK ZRE A01 D1 | A | 60,0 | entsperrbar, Aufsteuerverhältnis 1: 6 | 40 | 1,4 |
| HK ZRE B01 D1 | B | 60,0 | entsperrbar, Aufsteuerverhältnis 1: 6 | 40 | 1,4 |