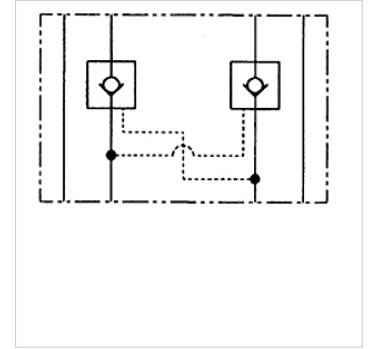


Eigenschaften

Ausführung	Zwischenplattenventil
Betriebsdruck	max. 315 bar
Anschluss	ISO/Cetop 05 NG10



Hinweis

Diese Ventile müssen auf den Anwendungsfall eingestellt werden.

Beschreibung

Zwischenplattenventil zum Aufbau von Höhenverkettungen mit Ventilen ISO/Cetop 05 NG10

Bestellhinweise

Weitere Zwischenplattenventile auf Anfrage

Artikel

Bezeichnung	wirkt in Kanal	Volumenstrom max. (L/min)	Ausführung	Plattenhöhe (mm)	Gewicht (kg)
HK ZRV P02	P	100,0	direktgesteuert	36	2,8
HK ZRE AB02 E1	A + B	120,0	entsperrbar, Aufsteuerverhältnis 1: 6	50	2,8
HK ZRE A02 E1	A	120,0	entsperrbar, Aufsteuerverhältnis 1: 6	50	2,8
HK ZRE B02 E1	B	120,0	entsperrbar, Aufsteuerverhältnis 1: 6	50	2,8