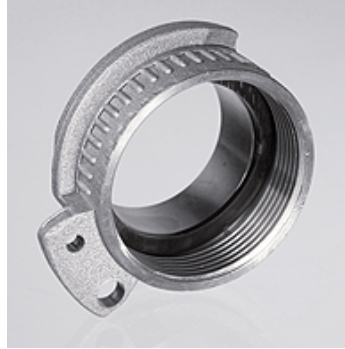


Eigenschaften

Anschluss 1 BSP-Innengewinde zylindrisch

Werkstoff Edelstahl



Artikel

Bezeichnung	DN*	Anschlussgewinde
TW-VK 050 IG VA	50	G 2" -11
TW-VK 080 IG VA	80	G 3" -11
TW-VK 100 IG VA	100	G 4" -11

DN = Nenndurchmesser, Nennweite

Produktvarianten

TW-VK IG MS Tankwagen-Armatur, Messing, Messing

ist Zubehör zu folgenden Produkten

TW	Tankwagenschlauch
TW OW	Tankwagenschlauch ohne Wendel