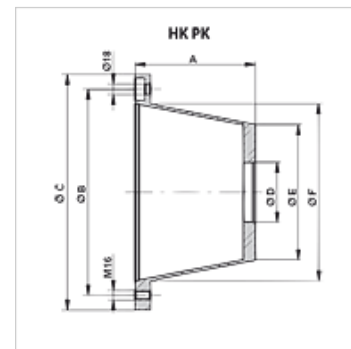
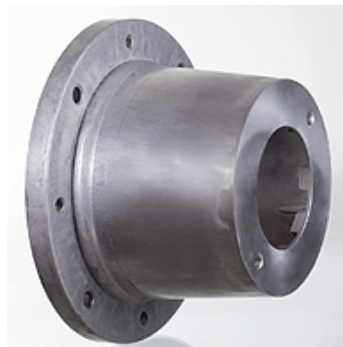


Eigenschaften

Ausführung kombinierbar mit Kupplung HK ROTEX AF

Werkstoff Aluminium

Verwendung für Axialkolbenpumpen HK PVPC und Flügelzellenpumpen HK PFE



Beschreibung

Zentrierung für Motor- und Pumpenwelle

Artikel

Bezeichnung	A (mm)	Ø B (mm)	Ø C (mm)	Ø D (mm)	Ø E (mm)	Ø F (mm)	Flansch Pumpenanschluss	Pumpe	Motor	Gewicht (kg)
HK PK 350 040 400	188,00	300	350	101,6	225	260	Zweilochflansch 146	HKPFE41 / HKPVPC30	BG160	2,9
HK PK 350 060 400	204,00	300	350	101,6	230	260	Zweilochflansch 146	HKPFE41 / HKPVPC30	BG160/180	3,0
HK PK 350 060 500	204,00	300	350	127,0	230	260	Zweilochflansch 181	HKPVPC50	BG180	3,0
HK PK 350 101 900	228,00	300	350	127,0	248	260	Zweilochflansch 181	HKPFE52	BG180	3,3
HK PK 400 040 400	204,00	350	400	101,6	230	300	Zweilochflansch 146	HKPVPC40	BG200	5,3
HK PK 400 040 600	204,00	350	400	127,0	230	300	Zweilochflansch 181	HKPVPC50	BG200	5,1
HK PK 400 050 700	228,00	350	400	127,0	279	300	Zweilochflansch 181	HKPFE52	BG200	5,7
HK PK 450 032 300	262,00	400	450	127,0	315	350	Zweilochflansch 181	HKPVPC50	BG225	6,6

Zubehör

HK DRV Dämpfungsring

HK DPT Dichtung für Pumpenträger