

# HK 054 322

Senkbremsventil SC, einfachwirkend

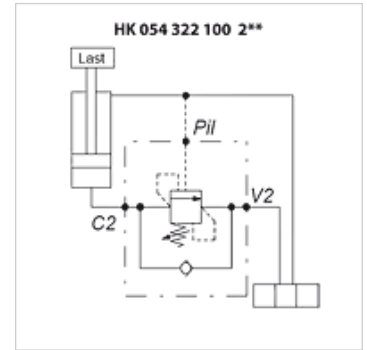
**HANSA FLEX**

## Eigenschaften

**Ausführung** einfachwirkend  
entsperrbar  
Sitzausführung - leakagefrei

**Werkstoff** Gehäuse: Aluminium  
Innenteile aus Stahl

**Betriebsdruck** max. 350 bar



## Hinweis

Max. Lastdruck 250bar

## Artikel

Bezeichnung	Gewinde	Druckeinstellbereich	Q max. (L/min)	Aufsteuerungsverhältnis	A (mm)	B (mm)	C (mm)	D (mm)	E (mm)	F (mm)	H (mm)	I (mm)	Ausführung	Gewicht (kg)
HK 054 322 100 220	G 3/8"	60 - 210	40	1:3,55	160	30	60	20	40	65	12	100	-	0,75
HK 054 322 100 235	G 3/8"	120 - 350	40	1:3,55	160	30	60	20	40	65	12	100	-	0,75
HK 054 322 100 320	G 1/2"	60 - 210	70	1:3,55	185	35	80	26	41	71	18	107	mit Messanschluss	1,20
HK 054 322 100 335	G 1/2"	120 - 350	70	1:3,55	185	35	80	26	41	71	18	107	mit Messanschluss	1,29