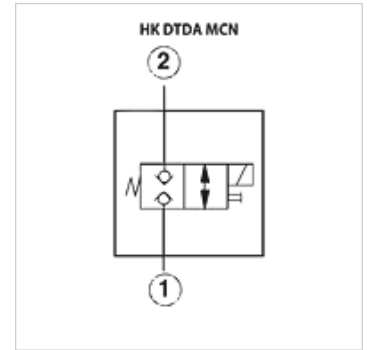


HK DTDA

2/2-Wege Magnetsitzventil DTDA

Eigenschaften

Ausführung	direktgesteuert mit Nothandbetätigung
Lieferumfang	ohne Spule und Stecker
Betriebsdruck	max. 350 bar



Beschreibung

Max. Leckage 0,7cm³/min bei 250bar und 32cSt

Bestellhinweise

Magnetspule bitte separat bestellen (siehe Zubehör)

Artikel

Bezeichnung	Volumenstrom min. (L/min)	A (mm)	B (mm)	C (mm)	Einschraubgehäuse	Einschraubgewinde	SW (mm)	Anzugsmoment (N-m)	Ausführung	Gewicht (kg)
HK DTDA MCN	40,0	89,0	35,0	37,0	HK GAU / HK GAUS / HK GAV	T-13A	22	48,0	stromlos geschlossen, doppelt sperrend	0,5
HK DTDA MHN	40,0	89,0	35,0	37,0	HK GAU / HK GAUS / HK GAV	T-13A	22	48,0	stromlos offen, doppelt sperrend	0,5

Zubehör

HK SP 770	Spule für Cartridgeventil SUN
HK GEH GA	Ventilgehäuse für Cartridgeventile T-13A
HK GEH GBA	Ventilgehäuse Zwischenplatte für Cartridgeventile T-13A
HK GEH GBY	Ventilgehäuse Zwischenplatte für Cartridgeventile T-13A
HK GEH MBJ	Ventilgehäuse Zwischenplatte für Cartridgeventile T-31A