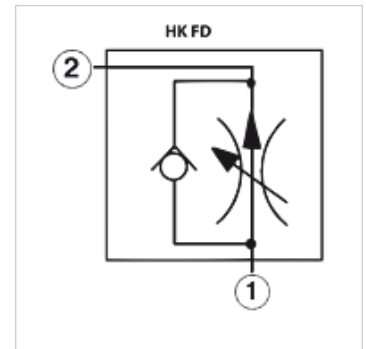


HK FD

2-Wege Stromregelventil FD

Eigenschaften

Ausführung	mit Rückschlagventil für freien Rücklauf (Vorspannung 0,7bar) druckentlastete Ventilspindel zur leichten Verstellung
Betriebsdruck	max. 350 bar



Artikel

Bezeichnung	Volumenstrom min. (L/min)	Volumenstrom max. (L/min)	A (mm)	B (mm)	Einschraubgehäuse	Einschraubgewinde	SW (mm)	Anzugsmoment (N-m)	Gewicht (kg)
HK FD BA LCN	0,4	4,0	52,0	35,0	HK GAU / HK GAUS / HK GAV / HK GBA / HK GBY	T-13A	22	50,0	0,5
HK FD BA LBN	0,4	8,0	52,0	35,0	HK GAU / HK GAUS / HK GAV / HK GBA / HK GBY	T-13A	22	50,0	0,5
HK FD BA LAN	0,4	23,0	52,0	35,0	HK GAU / HK GAUS / HK GAV / HK GBA / HK GBY	T-13A	22	50,0	0,5
HK FD CB LBN	1,0	11,5	62,0	41,0	HK DAV / HK DAVS	T-5A	28	65,0	0,5
HK FD CB LWN	1,0	30,0	62,0	41,0	HK DAV / HK DAVS	T-5A	28	65,0	0,5
HK FD CB LAN	1,0	45,0	62,0	41,0	HK DAV / HK DAVS	T-5A	28	65,0	0,5

Zubehör

HK GEH DA	Ventilgehäuse für Cartridgeventile T-5A
HK GEH GA	Ventilgehäuse für Cartridgeventile T-13A
HK GEH GBA	Ventilgehäuse Zwischenplatte für Cartridgeventile T-13A
HK GEH GBY	Ventilgehäuse Zwischenplatte für Cartridgeventile T-13A
HK HR SUN	Handrad für Cartridgeventil SUN