

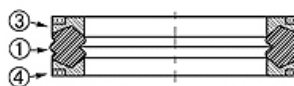
# DBM NEO

Kolbendichtsatz für einteilige Kolben DBM-NEO

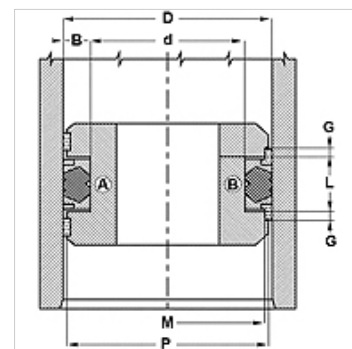
**HANSA FLEX**

## Eigenschaften

<b>Betriebsdruck</b>	bis zu 300 bar
<b>Gleitgeschw. max.</b>	0,5 m/s
<b>Temp. min.</b>	-30 °C
<b>Temp. max.</b>	110 °C
<b>Medien</b>	Mineralöle Wasser-Emulsionen
<b>Montage</b>	auf ein- oder mehrteiligen Kolben
<b>Werkstoff</b>	(1) Dichtung: NBR (3) Stützring: Polyester (4) Backring: Azetalharz
<b>Anwendung</b>	Hydraulik



Toleranz / Tolerance					
D	d	L	G	M	P
H11	+0,12 0	+0,20 0	+0,10 0	± 0,05	± 0,15



## Beschreibung

Sehr gute Dichtwirkung bei Niederdruck.  
Einfache Montage.  
Einfache Lösung.

## Bestellhinweise

Anderer Werkstoff möglich

## Artikel

Bezeichnung	D (mm)	d (mm)	L (mm)
DBM 157 118-NEO	40	30	16,4
DBM 236 173-NEO	60	44	18,4
DBM 314 236-NEO	80	60	22,4