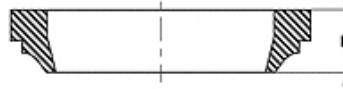
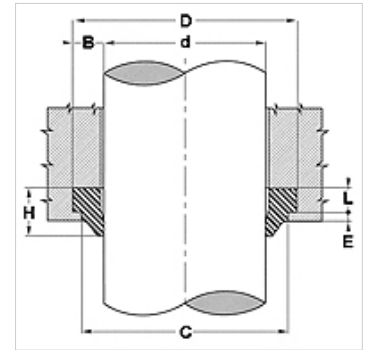


Eigenschaften

Bauart	Abstreifer
Gleitgeschw. max.	0,5 m/s
Temp. min.	-30 °C
Temp. max.	110 °C
Medien	Mineralöle Wasser-Emulsionen
Montage	Abstreifer nierenförmig verformen und in die Aufnahmenut drücken
Werkstoff	FPM
Anwendung	Hydraulik



Toleranz / Tolerance			
d	D	C	L
h11	H11	H11	+0,20 0



Beschreibung

Einfache Montage.

Artikel

Bezeichnung	d (mm)	D (mm)	L (mm)	C (mm)	E (mm)
DSR 100 FPM	100	108	4,0	106	1,0
DSR 18 FPM	18	26	4,0	24	1,0