

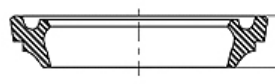
# DSR U FPM

Doppelabstreifer, DSR-U-FPM

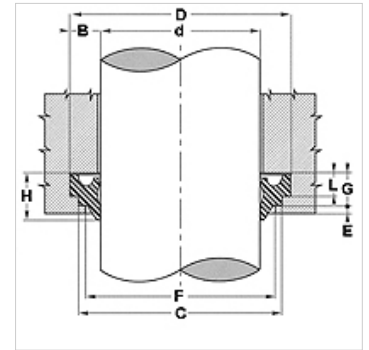
**HANSA FLEX**

## Eigenschaften

<b>Bauart</b>	Abstreifer
<b>Gleitgeschw. max.</b>	0,5 m/s
<b>Temp. min.</b>	-30 °C
<b>Temp. max.</b>	110 °C
<b>Medien</b>	Mineralöle Wasser-Emulsionen
<b>Montage</b>	Abstreifer nierenförmig verformen und in die Aufnahmenut drücken
<b>Anwendung</b>	Hydraulik
<b>Werkstoff</b>	FPM



Toleranz / Tolerance					
d	D	L	C	F	G
h11	H11	+0,20 0	H10	H11	+0,20 0



## Beschreibung

Einfache Montage.

## Artikel

Bezeichnung	D (mm)	d (mm)	E (mm)	L (mm)	C (mm)
DSR 56-U FPM	64	56	1,0	4,0	62